

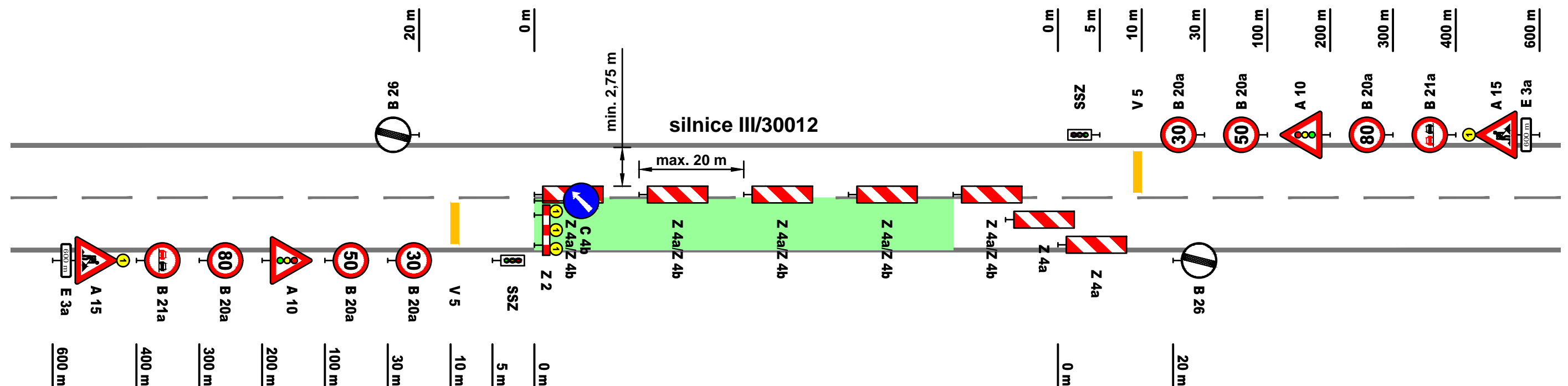
|          |                             |         |                  |
|----------|-----------------------------|---------|------------------|
|          |                             |         |                  |
| 2.       | Úprava PD - Diagnostika PAU | 06.2021 | Bc. P. Syrovátka |
| 1.       | Revize PD                   | 05.2018 | Bc. P. Syrovátka |
| Č. změny | Popis/důvod změny           | Datum   | Provedl          |

**Km 2,123 - km 4,948**

|   |                                       |                               |   |
|---|---------------------------------------|-------------------------------|---|
| <i>Zodp. projektant</i><br>Ing. S. Janák                                      | <i>Vypracoval</i><br>Bc. P. Syrovátka | <i>Č. zakázky</i><br>026/15-2 | <i>DiK</i><br>Janák, s.r.o.<br>Dopravně inženýrská kancelář<br>nábřeží Václava Havla 207<br>TRUTNOV |
| <i>Místo</i><br>Dvůr Králové n.L.-<br>Nové Lesy                               | <i>Kraj</i><br>Královéhradecký        | <i>Datum</i><br>10.2015       |   |
| <i>Investor</i><br>Královéhradecký kraj, Pivovarské nám. 1245, Hradec Králové |                                       |                               |   |
|   |                                       |                               | <i>Stupeň</i><br>DSP a PDPS   |
| II. ETAPA - Dvůr Králové n. L. - Nové Lesy A048 - A023                        |                                       |                               | <i>Měřítko</i>  |
| "III/30012 DVŮR KRÁLOVÉ NAD LABEM - KŘÍŽOVATKA S II/325"                      |                                       |                               | SCHÉMA  |
| SO.180 DOPRAVNĚ INŽENÝRSKÉ OPATŘENÍ   |                                       |                               | C.2.3   |
| SCHÉMATA PRO OZNAČENÍ PRACOVNÍCH MÍST   |                                       |                               |   |

# SCHÉMA OZNAČENÍ PRACOVNÍHO MÍSTA MIMO OBEC

## UZAVÍRKA JEDNOHO JÍZDNÍHO PRUHU ŘÍZENÍ PROVOZU SVĚTELNÝMI SIGNÁLY

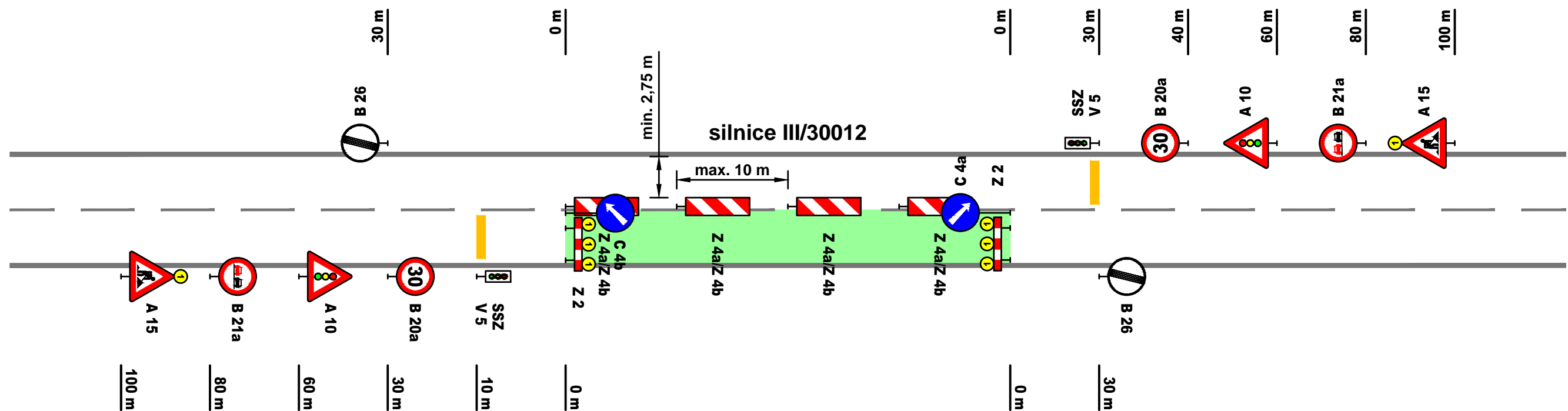


### POZNÁMKY:

STANDARDNÍ PRACOVNÍ MÍSTO. ZÚŽENÍ VOZOVKY NA JEDEN JÍZDNÍ PRUH. ŘÍZENÍ PROVOZU SVĚTELNÝMI SIGNÁLY. JEDNOTLIVÉ DÉLKY DÍLČÍCH ÚSEKŮ PRO OMEZENÍ DOPRAVY URČÍ ZHOTOVITEL STAVBY (300 - 500 m).

# SCHÉMA OZNAČENÍ PRACOVNÍHO MÍSTA V OBCI

## UZAVÍRKA JEDNOHO JÍZDNÍHO PRUHU ŘÍZENÍ PROVOZU SVĚTELNÝMI SIGNÁLY



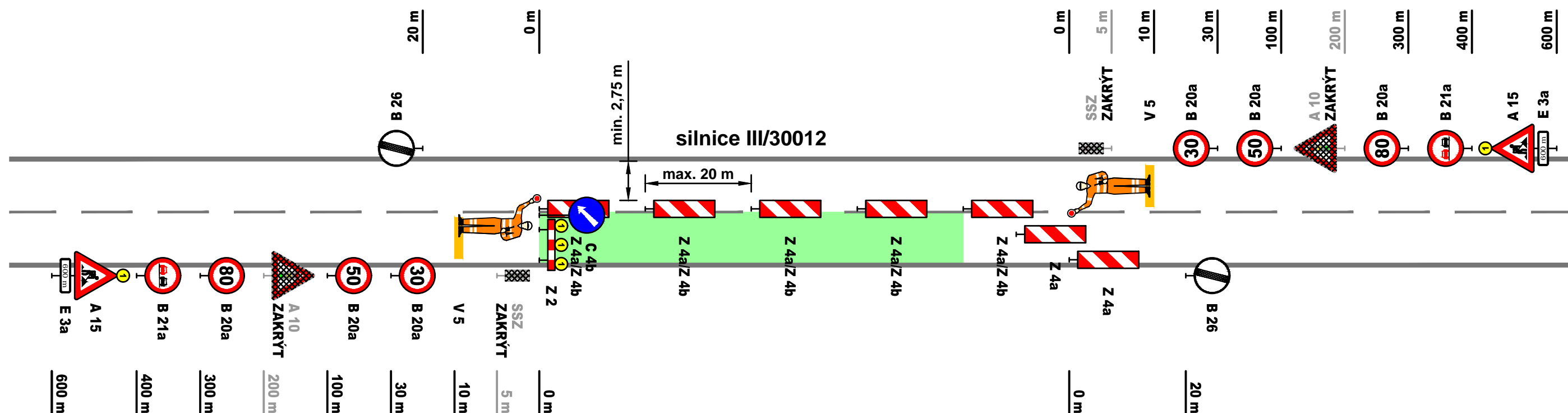
### POZNÁMKY:

STANDARDNÍ PRACOVNÍ MÍSTO. ZÚŽENÍ VOZOVKY NA JEDEN JÍZDNÍ PRUH. ŘÍZENÍ PROVOZU SVĚTELNÝMI SIGNÁLY. JEDNOTLIVÉ DÉLKY DÍLČÍCH ÚSEKŮ PRO OMEZENÍ DOPRAVY URČÍ ZHOTOVITEL STAVBY (300 - 500 m).

# SCHÉMA OZNAČENÍ PRACOVNÍHO MÍSTA MIMO OBEC

## UZAVÍRKA JEDNOHO JÍZDNÍHO PRUHU

### ŘÍZENÍ PROVOZU ZAMĚŠTNANCI ZHOTOVITELE STAVBY



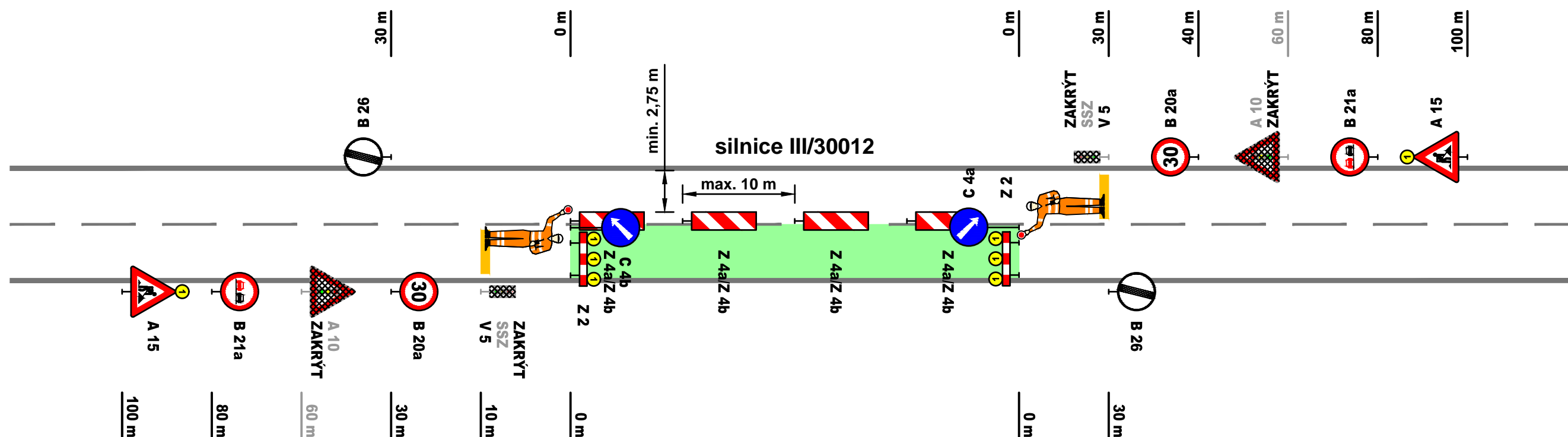
#### POZNÁMKY:

STANDARDNÍ PRACOVNÍ MÍSTO. ZÚŽENÍ VOZOVKY NA JEDEN JÍZDNÍ PRUH. ŘÍZENÍ PROVOZU ZAMĚŠTNANCI ZHOTOVITELE STAVBY (V PRACOVNÍ DOBĚ), VE SMYSLU UST. § 79, ODS. 1 PÍSMENE I) ZÁKONA Č. 361/2000 SB., O PROVOZU NA POZEMNÍCH KOMUNIKACÍCH. JEDNOTLIVÉ DÉLKY DÍLČÍCH ÚSEKŮ PRO OMEZENÍ DOPRAVY URČÍ ZHOTOVITEL STAVBY (300 - 500 m).

# SCHÉMA OZNAČENÍ PRACOVNÍHO MÍSTA V OBCI

## UZAVÍRKA JEDNOHO JÍZDNÍHO PRUHU

### ŘÍZENÍ PROVOZU ZAMĚSTNANCI ZHOTOVITELE STAVBY



#### POZNÁMKY:

STANDARDNÍ PRACOVNÍ MÍSTO. ZÚŽENÍ VOZOVKY NA JEDEN JÍZDNÍ PRUH. ŘÍZENÍ PROVOZU ZAMĚSTNANCI ZHOTOVITELE STAVBY (V PRACOVNÍ DOBĚ), VE SMYSLU UST. § 79, ODS. 1 PÍSMENE I) ZÁKONA Č. 361/2000 SB., O PROVOZU NA POZEMNÍCH KOMUNIKACÍCH. JEDNOTLIVÉ DÉLKY DÍLČÍCH ÚSEKŮ PRO OMEZENÍ DOPRAVY URČÍ ZHOTOVITEL STAVBY (300 - 500 m).